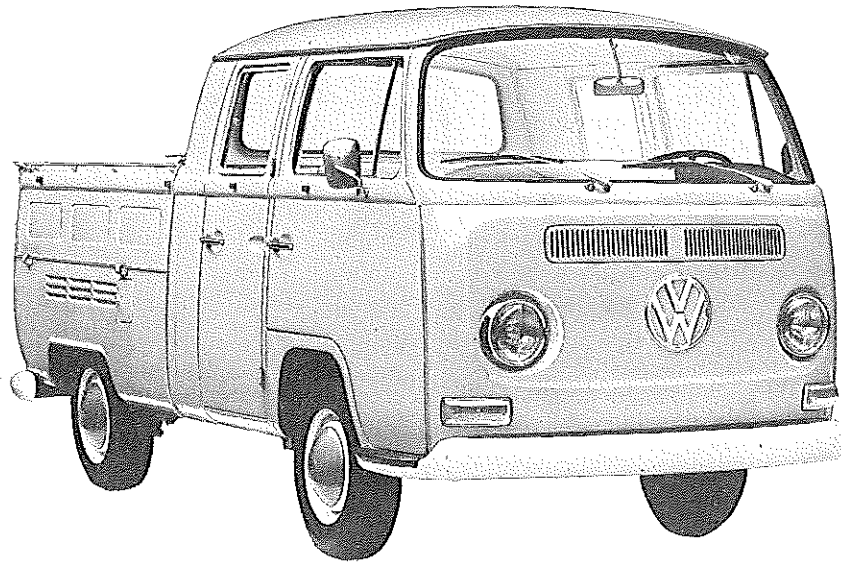


**VOLKSWAGENWERK**  
Aktiengesellschaft  
Wolfsburg

**TYP**  
**VW-Doppelkabine**

Gruppe **13**  
Volkswagenwerk  
223b



**Otto-Motor · 4 Zylinder · 4-Takt · 47 PS bei 4000 U/min**

**Nutzlast: 950/925 kg**

## Triebwerk

### Motor

Hersteller und Typ ..... VW  
Höchstes Drehmoment ..... 10,6 mkg bei 2200 U/min  
Größte Nutzleistung ..... 47 PS bei 4000 U/min  
Hubraumleistung ..... 29,6 PS/l  
Mittlerer Arbeitsdruck ..... 6,67 kg/cm<sup>2</sup> bei 4000 U/min  
Mittl. Kolbengeschwindigkeit ..... 9,2 m/sec bei 4000 U/min  
Verdichtungsverhältnis ..... 7,7  
Kurbelverhältnis ..... 3,98  
Lage im Fahrzeug ..... hinten (Hecktriebsatz)  
Aufhängung ..... 3-Punkt/gummigelagert  
Schmiersystem ..... Druckumlaufschmierung  
Kühlungsart ..... Luft (Gebel.n=1,9 x nKurbelw.)  
Gewicht ..... ca. 115 kg (mit Auspuffanlage)  
Niedrigst. Kraftstoffverbrauch ..... 225 g/PS h bei 1900 U/min  
Zylinder-Anzahl ..... 4  
Zylinder-Anordnung ..... liegend/je 2 gegenüber  
Zylinder-Gußform ..... einzeln  
Zylinder-Werkstoff ..... Sondergrauguß  
Bohrung/Hub ..... 85,5 mm/69 mm  
Gesamthubraum ..... 1584 cm<sup>3</sup>  
Zylinderkopf ..... Leichtmetall/abnehmbar/1 Kopf  
für 2 Zylinder

Abdichtung Zyl.-Zyl. Kopf ..... keine  
Laufbuchsen ..... keine  
Ventilsitzringe ..... eingeschrumpt  
Kolbenhersteller/Typ ..... Mahle/Karl Schmidt/Nüral  
Kolben-Werkstoff ..... Leichtmetall mit Stahleinlage/  
gegossen  
Kolbenringe ..... 2 Verdichtungs-/1 Ölabbstreifring  
Pleuel ..... Doppel-T-Schaftquerschnitt  
Pleuellager ..... Gleitlager (Schalen)  
Kurbelwelle ..... 4 Gleitlager/geschmiedet  
Kurbelgehäuse ..... geteilt/Leichtmetall  
Anzahl der Ventile (je Zyl.) ..... Einlaß: 1/Auslaß: 1  
Anordnung der Ventile ..... hängend  
Einlaßventil öffnet bei ..... 7° 30' vor OT  
Einlaßventil schließt bei ..... 37° nach UT  
Auslaßventil öffnet bei ..... 44° 30' vor UT  
Auslaßventil schließt bei ..... 4° nach OT  
Ventilspiel (kalt) E/A ..... 0,10/0,10 mm  
Ventilsteuerung erfolgt über ..... Stoßstangen und Kipphebel  
Nockenwelle ..... im Kurbelgehäuse, eine  
Nockenwellen-Antrieb ..... Zahnräder (schrägverzahnt)

### Motor-Zubehör

Kraftstoffförderung ..... Membranpumpe  
Kraftstofftank-Füllmenge ..... 40 l  
Kraftstofffilter ..... Metallsieb im Kraftstofftank  
und in Kraftstoffpumpe  
Ölpumpe ..... Zahnradpumpe  
Ölwannen-Füllmenge ..... 2,5 l  
Ölfilter ..... Sieb vor Pumpe  
Luftfilter ..... Ölbadluftfilter  
Vergaser/Hersteller/Typ ..... Solex 30 PICT  
Vergaser ..... Fallstrom  
Vergaser-Anzahl ..... 1  
Vergaser-Einstellung  
Hauptdüse ..... x 116  
Leerlauf-Kraftstoffdüse ..... g 55  
Lufttrichter ..... 24 mm ø  
Luftkorrekturdüse ..... 125 z  
Elektrische Anlage ..... 12 V  
Zündung ..... Batteriezündung  
Unterbrecher ..... einfach/Kontaktabstand 0,4 mm

Zündverteiler-Hersteller/Typ .. Bosch 211 905 205 P  
Zündverstellung ..... Unterdruckregler  
Zündeneinstellung ..... 0° KW vor OT  
Zündkerze-Hersteller/Typ ..... Bosch W 145 T 1/Beru 145/14  
Elektrodenabstand ..... 0,6 bis 0,7 mm  
Zündfolge ..... 1-4-3-2  
Anlasser-Hersteller/Typ ..... Bosch 311 911 023 C  
Anlasser-Leistung ..... 0,7 PS  
Übersetzung  
Antriebsritzel/Schwungrad .. i = 0,07  
Anlasser-Betätigung ..... elektromagnetisch  
Lichtmaschine/Hersteller/Typ .. Bosch 211 903 031 D  
Lichtmaschinenleistung ..... 355 W  
Lichtmasch.-Antrieb ..... Schmalkeilriemen 9,5 x 900 mm  
(Außenlänge)  
Ladebeginn ..... bei 850 U/min der KW  
Übersetzung  
KW/Lichtmaschinen-Welle ... i = 0,53  
Batterie/Anzahl/Ausführung ... 1 Stck. 12V/45 Ah/im Motorraum

**Kraftübertragung**

Kupplung - Hersteller/Typ ..... Lamellen & Kupplungsbau  
 ET 12 oder  
 Fichtel & Sachs KM 200  
 Kupplung ..... Einscheibentrockenkupplung  
 Schaltgetriebe - Hersteller/Typ .VW  
 Schaltgetriebe ..... mechanisches Stufengetriebe/  
 sperrsynchronisiert  
 Schaltgetriebe-Anordnung ..... mit Motor verblockt  
 Anzahl der Gänge ..... 4 V; 1 R  
 Übersetzungen .....  $i = 3,8/2,06/1,26/0,82/3,61$   
 Geräuscharme Gänge ..... 1. bis 4. Gang

Synchronisierte Gänge ..... 1. bis 4. Gang  
 Schalthebel-Anordnung ..... neben Fahrersitz  
 Schaltungsart ..... Kugelschaltung über Gestänge  
 Geir.-Geh.-Ölfüllmenge ..... 3,0 l  
 Kraftübertragung ..... Schaltgetriebe mit Hinterachse  
 verblockt  
 Treibende Räder ..... Hinterräder  
 Ausgleichgetriebe ..... Kegelradgetriebe  
 Antrieb der Halbachsen ..... Spiralkegelräder  
 Übersetzung  
 Schaltgetr./Hinterräder .....  $i = 5,375$

**Fahrwerk**

**Räder und Bereifung, Lenkung**

Räderart ..... Scheibenrad (Stahl)  
 Anzahl der Räder ..... 4 + 1 Reserve  
 Anzahl der Reifen ..... 4 + 1 Reserve  
 Reifengröße, vorn u. hinten ..... 7,00-14 8 PR  
 Reifenluftdruck ..... vorn 2,0/hinten 2,5/2,9 atü  
 Felgenart ..... Tiefbett/ungeteilt  
 Felgengröße, vorn u. hinten ..... 5 JK x 14  
 Radaufhängung, vorn ..... Doppelkurbellänglenker,  
 Stabilisator  
 Radaufhängung, hinten ..... Schräglenker mit Doppel-  
 gelenkwellenantrieb  
 Federung, vorn ..... 2 lamellierte Vierkant-Dreh-  
 federstäbe, querliegend

Federung, hinten ..... 1 runder Drehfederstab auf  
 jeder Seite, querliegend  
 Schubübertragung ..... durch Schräglenker  
 Stoßdämpfer, vorn/hinten ..... hydraulisch/doppeltwirkend  
 Radsturz .....  $0^{\circ} 30'$   
 Spreizung .....  $5^{\circ}$   
 Vorspur .....  $-3 \pm 2$  mm } bei zul.  
 Nachlauf .....  $3^{\circ}$  } Gesamtgew.  
 Lenkung ..... Vorderräder/Schnecke und  
 Lenkfinger  
 Lenkübersetzung .....  $i = 15,1$   
 Größter Radeinschlag ..... innen  $32^{\circ}$ , außen  $24^{\circ}$   
 Lenksäulen-Anordnung ..... links oder rechts  
 Spurstange ..... zweiteilig

**Bremsen**

Bremsanlage-Hersteller/Typ ... VW und Ate  
 Wirks. Bremsfläche, v./h. .... 568/460 cm<sup>2</sup>  
 Bremskraftübertragung der  
 Betriebsbremsanlage ..... hydraulisch

Bremstrommel- $\varnothing$ , vorn/hinten .250/250 mm  
 Hilfsbremsanlage ..... Zweikreisbremsanlage  
 Feststellbremse ..... Handbremse

**Allgemeine Daten des Fahrgestells**

Radstand ..... 2400 mm  
 Spurweite, vorn/hinten ..... 1385/1426 mm

Bodenfreiheit ..... 185 mm  
 Bauchfreiheit ..... 155 mm

**Allgemeines**

**Achslasten und Gewichte**

	mit Verdeck	ohne Verdeck
Zulässige Achslast, vorn .... kg	995	995
Zulässige Achslast, hinten .. kg	1240	1240
Zulässiges Gesamtgewicht . kg	2235	2235
Leergewicht ..... kg	1310	1285
Nutzlast*) ..... kg	925	950
Brutto-Anhängelast gebremst/ungebremst .... kg	800/500	800/500

\*) oder 5 Personen und 625 bzw. 600 kg

**Sonstige Daten**

Höchstgeschwindigkeit ..... 105 km/h (95 km/h)\*\*)  
 Kraftstoffverbrauch nach  
 DIN 70030 ..... 10,4 l/100 km  
 Ölverbrauch ..... 0,5 bis 1,0 l/1000 km  
 Spez. Motordrehzahl ..... 2240 U/1000 m  
 \*\*) (—) Daten für Doppelkabine mit Verdeck

**Maße**

	mit Verdeck	ohne Verdeck
Länge über alles ..... mm	4420	4420
Breite über alles ..... mm	1765	1765
Höhe über alles ..... mm	2220	1950
Überhang, vorn ..... mm	1075	1075
Überhang, hinten ..... mm	945	945
Kleinster Wendekreis- $\varnothing$ ... m	ca. 11,3	ca. 11,3
Kleinster Spurbereich- $\varnothing$ ... m	ca. 12	ca. 12
Innenmaße des Laderaumes		
Länge ..... mm	1855	1855
Breite ..... mm	1570	1570
Höhe ..... mm	1200	375

**Zubehör**

Scheinwerfer-Leistung/ $\varnothing$  ..... 45/40 W/asymmetr. Abblend-  
 licht/In Aufbau eingebaut/  
 180 mm  $\varnothing$  Lichtaustritt  
 Begrenzungsleuchte-  
 Anordnung ..... im Scheinwerfer  
 Abblendeinrichtungs-  
 Anordnung ..... Handumschalter  
 Öldruckanzeiger ..... Warnleuchte  
 Ladestromanzeiger ..... Anzeigeleuchte  
 Geschwindigkeitsmesser ..... 0 bis 150 km/h Meßbereich

Laut VDA-Revers technische Daten entsprechend DIN 70020 und DIN 70030